

De Lotus

Op het water recreëren in een bijzonder huis en ook nog zelfvoorzienend zijn?
Dat kan met de Lotus. Een drijvende woning van EPS op een drijvend eiland!



FACTOR
ARCHITECTEN

onderdeel van A IA GROEP

Factor Architecten staat altijd open voor innovatieve ideeën en wil daar graag creatieve oplossingen voor ontwikkelen. In het ontwerpconcept spelen ruimte, licht, structuur, routing en materiaalgebruik een grote rol. Naast (recreatie)woningen ontwerpt Factor Architecten ook scholen, utilitaire projecten, interieurs, renovaties en stedenbouwkundige plannen.

www.factorarchitecten.nl
info@factorarchitecten.nl
+31 (0) 26 384 44 60



Stichting Drijvende Eilanden (SDE) heeft als doel om door middel van het bouwen van drijvende EPS objecten, werk te creëren voor mensen met een grote afstand tot de arbeidsmarkt, zoals Wajongers. Daarnaast wil SDE met deze (EPS) objecten, samen met partners, innovatieve ideeën uitproberen en experimenteren op het gebied van milieu en duurzaamheid.

www.drijvendeeilanden.nl
drijvendeeilanden@gmail.com
+31 (0) 651787524



Dutch EPS Building Solutions

Dutch EPS Building Solutions (DEBS) ontwikkelt, bouwt en renoveert met haar partners duurzame projecten met behulp van EPS, in de volksmond beter bekend als piepschuim. Hierbij zijn ook recreatiewoningen ontwikkeld die als plug&play uit de fabriek aan de Kleefse Waard in Arnhem komen en met een aansprekend (Dutch) design zijn uitgevoerd.

www.dutcheps.com
info@dutcheps.com
+31 (0) 343 441011



Camping de Oude Molen in Groesbeek is een gezellige familiecamping waar jong en oud zich uitstekend kan vermaken. Gelegen in het mooie heuvellandschap is de camping een goede uitvalsbasis voor fiets- en wandelliefhebbers. Naast het kamperen bieden wij ook de mogelijkheid om 4-persoons mobile homes en 6- en 8-persoons chalets te huren.

www.oudemolen.nl
camping@oudemolen.nl
+31 (0) 24 397 17 15

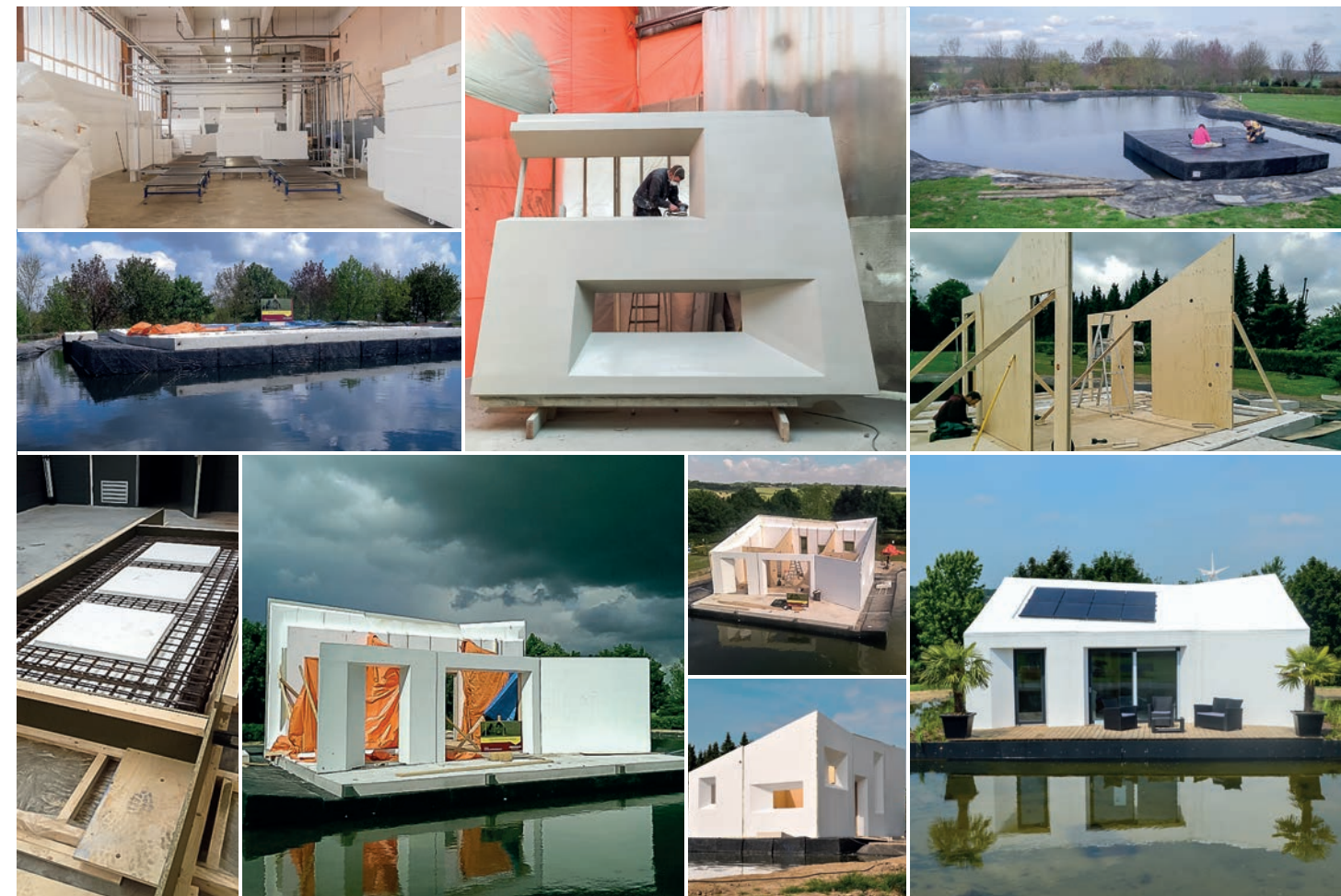
KOENDERS TOTAALBOUW

Bouwen aan de toekomst

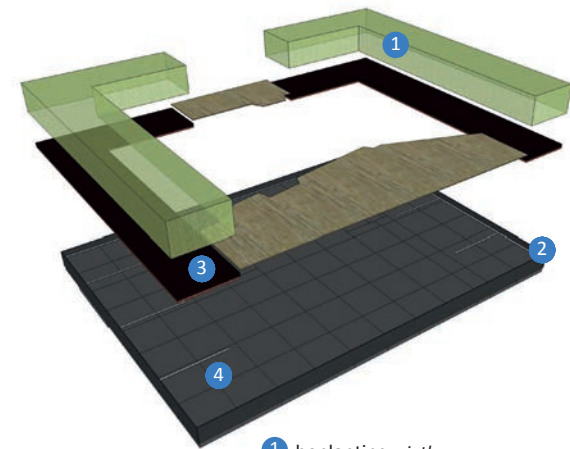
Koenders Totaalbouw in Duiven is al 75 jaar actief in onderhoud, renovatie en aanpassing van gebouwen. Wij zijn vooral geïnteresseerd in de wensen van onze klanten en helpen de gebruiker aan die comfortabele ruimte om in te wonen, te werken of te recreëren. Ook laten wij de klant graag kennismaken met duurzame en innovatieve oplossingen.

www.koenderstotaalbouw.nl
info@koenderstotaalbouw.nl
+31 (0) 316 263341

Juli 2015

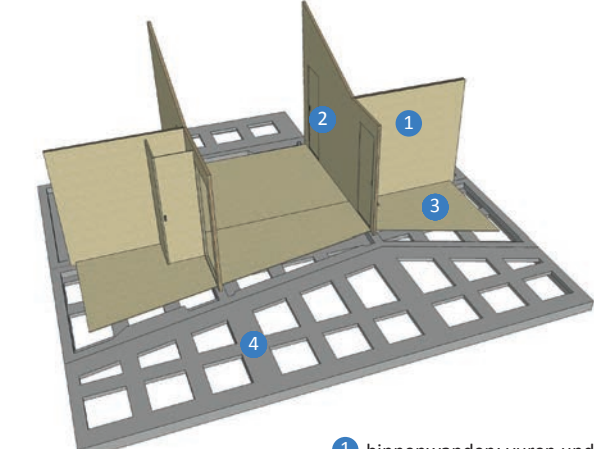


Eiland



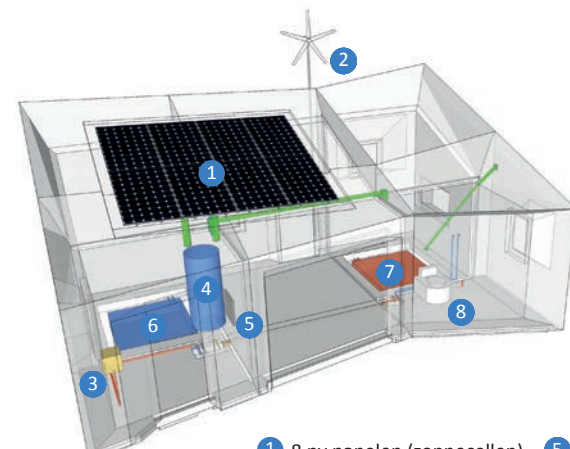
- 1 beplanting: rietkraag
- 2 randafwerking: stalen L-profiel met gerecycled plastic
- 3 ballast: aarde en kleikorrels
- 4 drijflichaam: EPS blokken 1200x1200x500/600

Kern



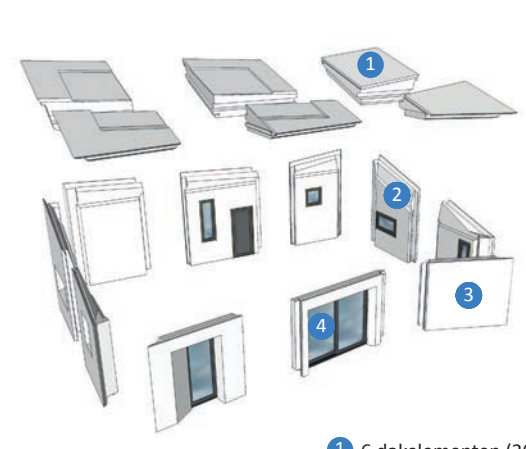
- 1 binnenwanden: vuren underlayment
- 2 schuifdeuren in wand
- 3 vloer underlayment
- 4 betonvloer, als stabiele plaat

Installaties



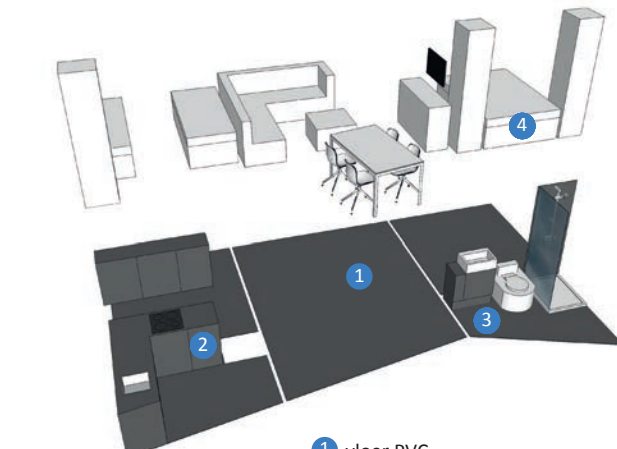
- 1 8 pv panelen (zonnecellen)
- 2 windturbine
- 3 accupakket
- 4 luchtwarmtepomp + boiler
- 5 1 radiator
- 6 schoonwatertank
- 7 vuilwatertank
- 8 composttoilet

Schil: EPS



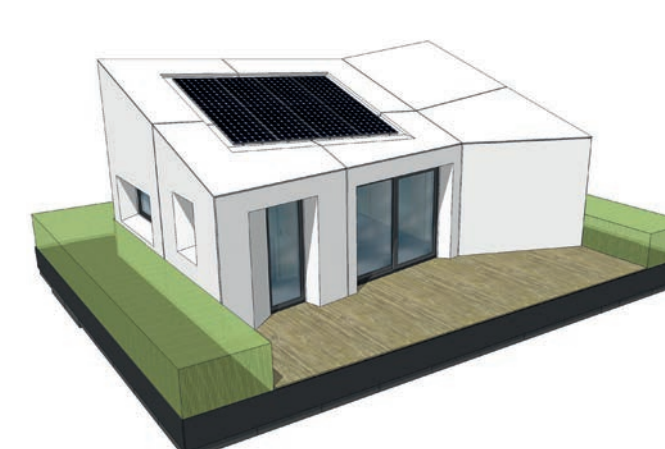
- 1 6 dakelementen (30-90 cm dik)
- 2 10 wandelementen (50 cm dik)
- 3 coating: hotspray polyurea
- 4 kozijnen: kunststof met tripleglas

Interieur



- 1 vloer PVC
- 2 keuken
- 3 badkamer
- 4 losse inrichting

De Lotus



De Lotus

De Lotus is een unieke woning van EPS (piepschuim), die is ontstaan uit een combinatie van constructieve eenvoud en modulair bouwen. Haar uiterlijk is tot stand gekomen door het creatief manipuleren van een eenvoudige rechthoek. De woning biedt ruimte aan een woonkamer, keuken, twee slaapkamers en een badkamer. Dit type woning leent zich uitstekend om ook drijvend of zelfvoorzienend uitgevoerd te worden. Deze bijzondere woning is voortgekomen uit

een samenwerking tussen Factor Architecten, Dutch EPS Building Solutions, Koenders Totaalbouw en Stichting Drijvende Eilanden.

Door de bouw van de Lotus proberen wij u een unieke vakantie te laten beleven op vele mooie plekken in Nederland. Daarnaast hopen wij bij u bewustwording te creëren met betrekking tot het energieverbruik. De eerste drijvende en zelfvoorzienende Lotus komt te liggen in een speciaal daarvoor gegraven vijver op camping de Oude Molen in Groesbeek.

Drijvend

De Lotus kan op een drijvend eiland staan. Het eiland bestaat uit 100% gerecyclede EPS blokken van 50 cm dik die gewikkeld worden in folie en netten. De eilanden en ook de Lotus worden gebouwd in samenwerking met mensen met een grote afstand tot de arbeidsmarkt (o.a. Wajong). Op deze wijze wordt geprobeerd deze groep mensen nieuwe kansen te bieden op de arbeidsmarkt. Stichting Drijvende Eilanden leidt Wajongers op tot 'Eilandbouwer'.

Bouwmaterialen

Bouwen met EPS biedt vele voordelen zoals een laag energieverbruik tijdens de productie en exploitatie, een kleine hoeveelheid grondstof die benodigd is (98% is lucht!), het bestand zijn tegen water en vocht, de hoge isolatiewaarden en het lichtgewicht. Ook het bouwen gaat sneller, omdat veel onderdelen geprefabriceerd uit de fabriek komen. Doordat EPS een goede bescherming biedt en de Lotus aan de buitenkant een coating krijgt, is de levensduur lang en de onderhoudsbehoefte

laag. Verder is EPS 100% te recyclen, waardoor het zeer weinig belasting geeft op het milieu.

Voor de stabiliteit van het drijvende eiland is de vloer van beton gemaakt. Het terras om de woning heen is van Platowood, dit is een FSC houtsoort verduurzaamd op een zeer milieuvriendelijke manier, zonder chemicaliën. Verder komt er rond de woning een groenstrook met aarde en een rietkraag. Binnenshuis is er voor het opladen van USB apparaten een USB-stopcontact beschikbaar.

Zelfvoorzienend

De woning heeft door de 50 cm dikke EPS wanden in combinatie met driedubbel glas een enorm hoge isolatiewaarde. Slechts één kleine verwarming is voldoende om de hele woning te verwarmen. De woning heeft zijn eigen stroomvoorziening door zonnepanelen op het dak in combinatie met accu's die voor de opslag zorgen. Daarnaast wordt er een door Alliander geleverde micro windturbine geplaatst. Deze kleine windmolen zorgt voor extra energieondersteuning bij minder

zonnige omstandigheden. Verder is de woning voorzien van een luchtwarmtepomp die een buffervat/boiler verwarmd.

De watervoorraad wordt geregeld door een schoonwater- en vuilwatertank, genoeg om met vier personen dagelijks te wassen, te koken en te douchen gedurende één week. Een biologisch composttoilet, dat geen water verbruikt, maakt dit plaatje compleet. Met deze voorzieningen is de Lotus volledig zelfredzaam voor een week. Inname van

schoon water en afvoeren van vuil water en compost zijn nodig om weer een week van wal te gaan. Voor de recreant geeft dit toch een geheel andere beleving dan een 'gewone woning'.

Milieubewust

De natuur is voor velen van steeds groter belang; Nederlanders recreëren ook graag in het groen. Doordat we ons tegenwoordig steeds bewuster zijn van ons milieu en we niet alleen thuis en op ons werk bewuster met

het milieu omgaan en rekening houden met duurzaamheid en verantwoord ondernemen, willen we graag ook zo milieuvriendelijk mogelijk recreëren. De Lotus past perfect in dit plaatje.

Kortom, een prachtige en verantwoorde manier van recreëren op een unieke plek in de natuur!!